



Entscheidungshilfe – Entscheidungsbäume

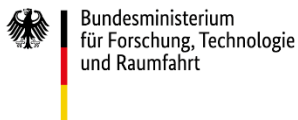
Projektlaufzeit:

01.02.2022 - 30.04.2025

Förderung:

Das Verbundvorhaben „KliMaWerk“ wurde vom BMFTR innerhalb der Fördermaßnahme „WaX Wasser-Extremereignisse“ im Rahmen des Bundesprogramms „Wasser:N“ gefördert. Wasser:N ist Teil der BMFTR-Strategie FONA.

Gefördert durch:

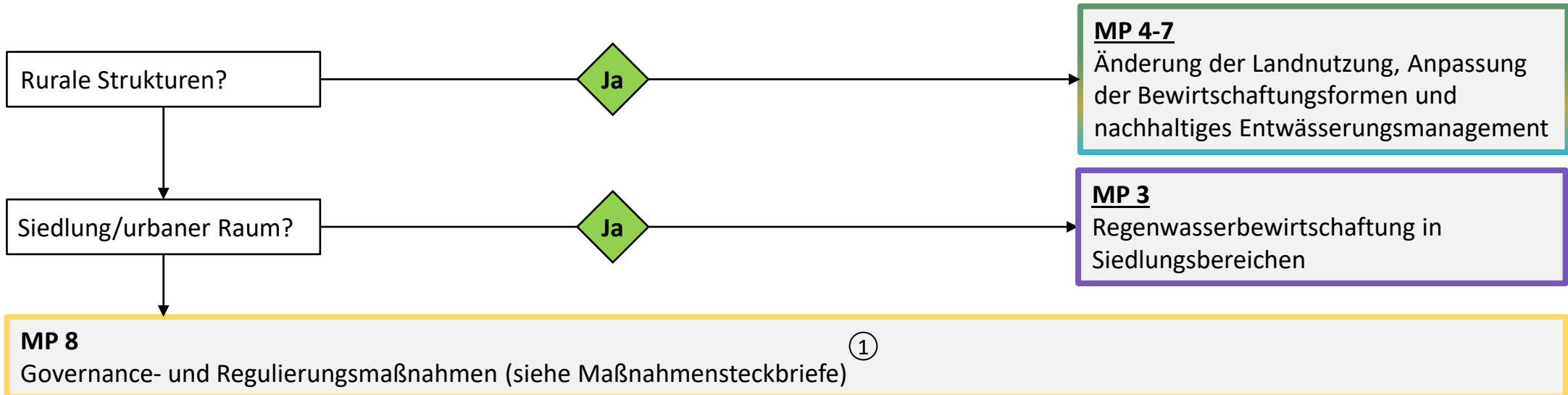


Weiter Dokumente der Entscheidungshilfe

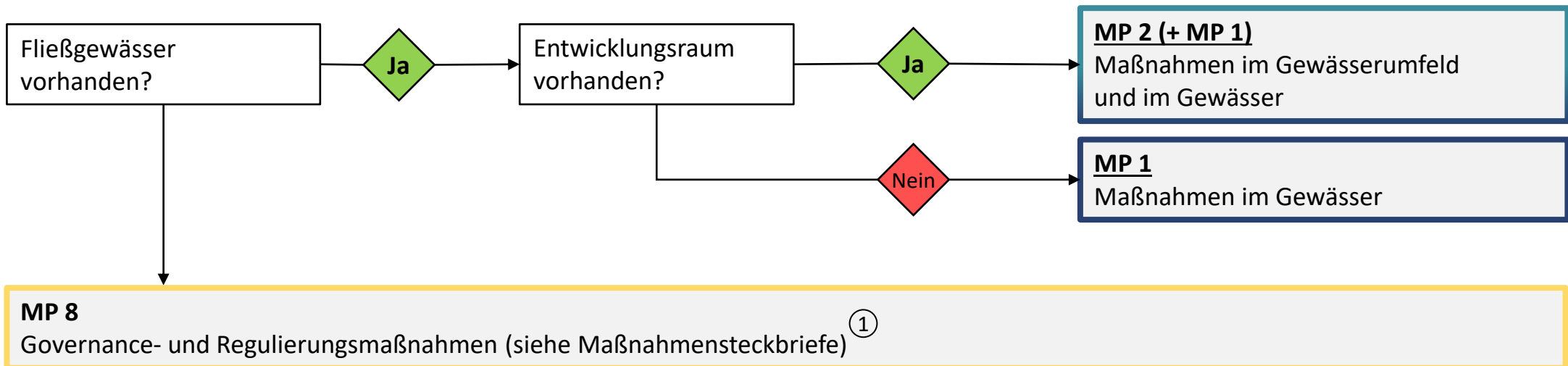
Entscheidungshilfe – Handlungsanleitung und Fragenkatalog

Entscheidungshilfe – Maßnahmenkatalog und Maßnahmensteckbriefe

Prägende Flächennutzungen im Betrachtungsraum

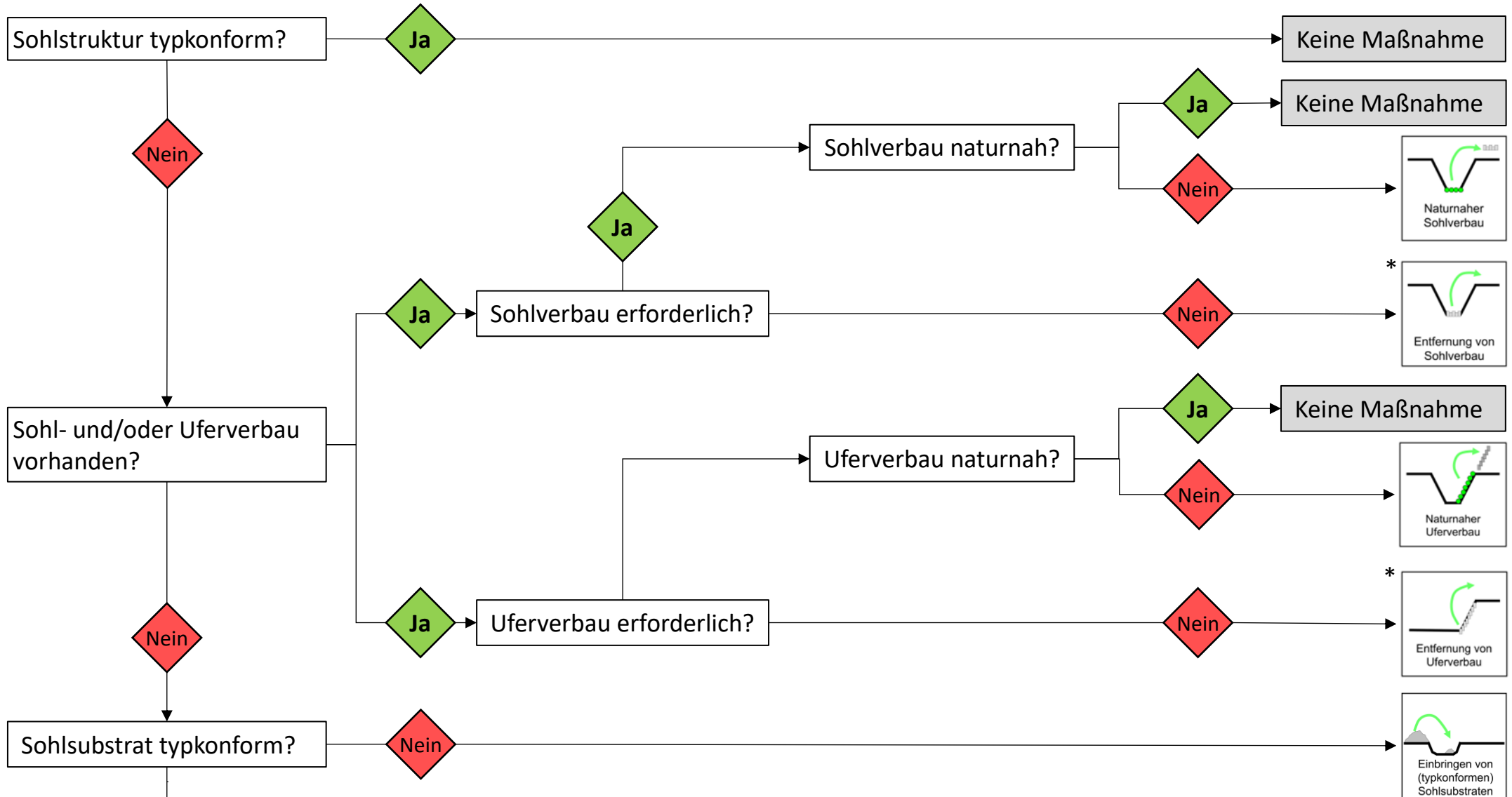


Fließgewässer im Betrachtungsraum



① Governance- und Regulierungsmaßnahmen sind grundsätzlich zu berücksichtigen. Sie setzen den Rahmen für eine nachhaltige, partizipative und sektorübergreifende Maßnahmenplanung. Sie helfen dabei Zielkonflikte zu erkennen und aufzulösen, Synergien zu nutzen sowie Ziele und Nutzen der Maßnahmen transparent zu kommunizieren.

MB 1.1 – Gewässerentwicklung im Profil



* nur wenn innerhalb des Profils möglich

MB 1.4 – Entwicklung von Ufergehölzen

MB 1.4 – Entwicklung von Ufergehölzen

Ufergehölze vorhanden?

Ja

Nein

Entwicklung von
Ufergehölzen



MB 1.3 Reduzierung der Gewässerunterhaltung inkl. Einbringung von Totholz

Totholz vorhanden?

Ja

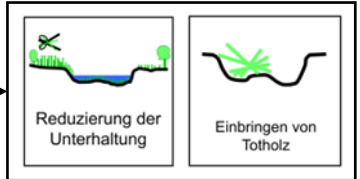
Nein

Reduzierung der
Unterhaltung

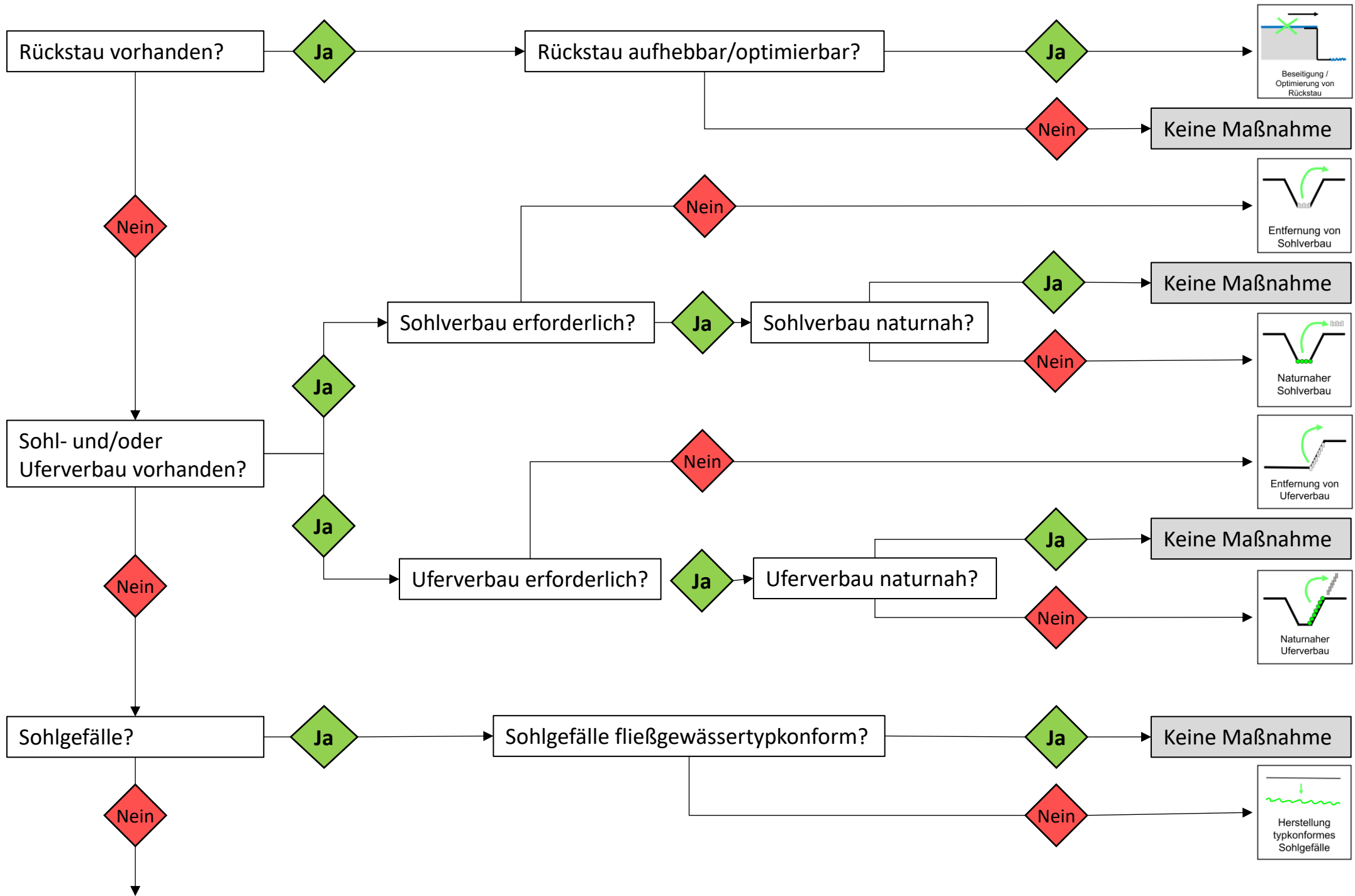


Reduzierung der
Unterhaltung

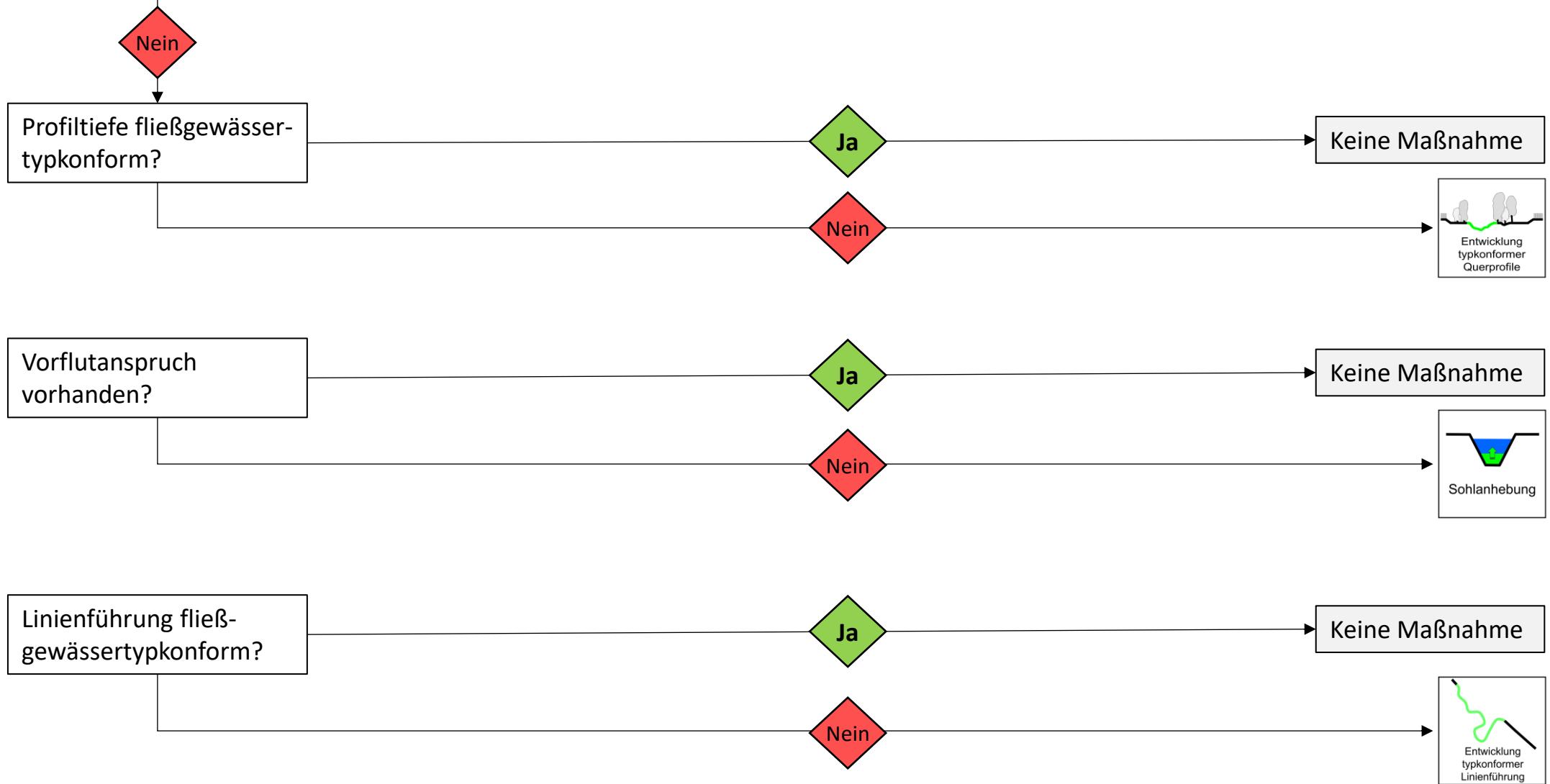
Einbringen von
Totholz



MB 1.2 Gewässerentwicklung mit Flächenbedarf

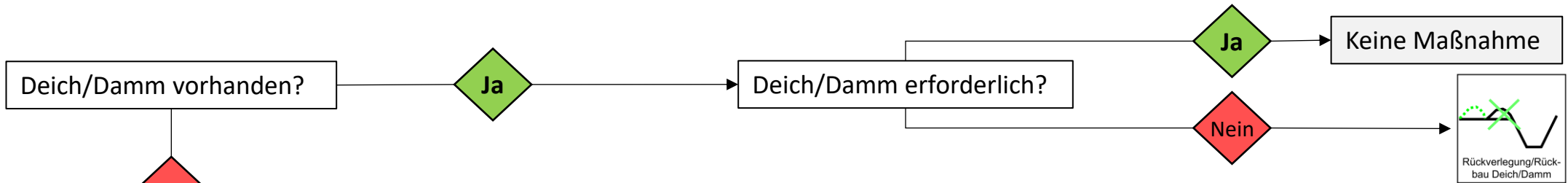


MB 1.2 Gewässerentwicklung mit Flächenbedarf

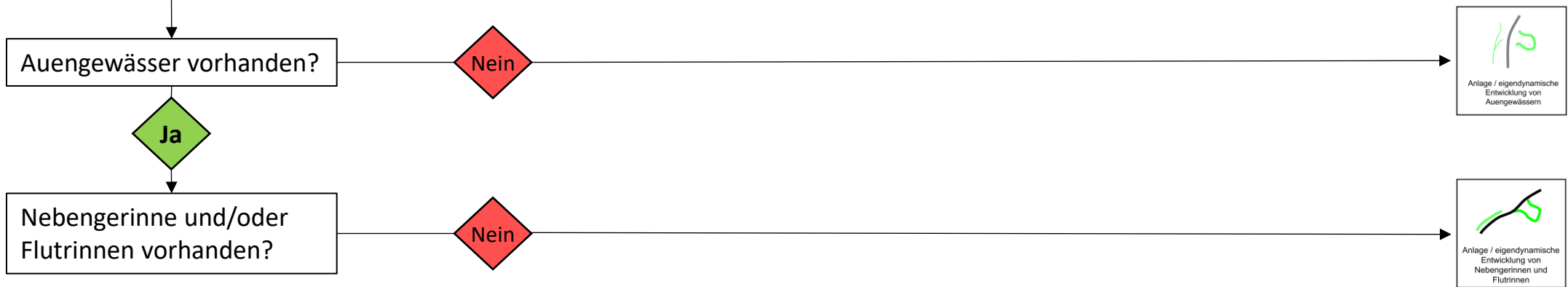


MP 2 – Maßnahmen im Gewässerumfeld

MB 2.4 Rückverlegung/Rückbau Deich/Damm



MB 2.1 Anlage/eigendynamische Entwicklung bzw. Reaktivierung von Auenstrukturen



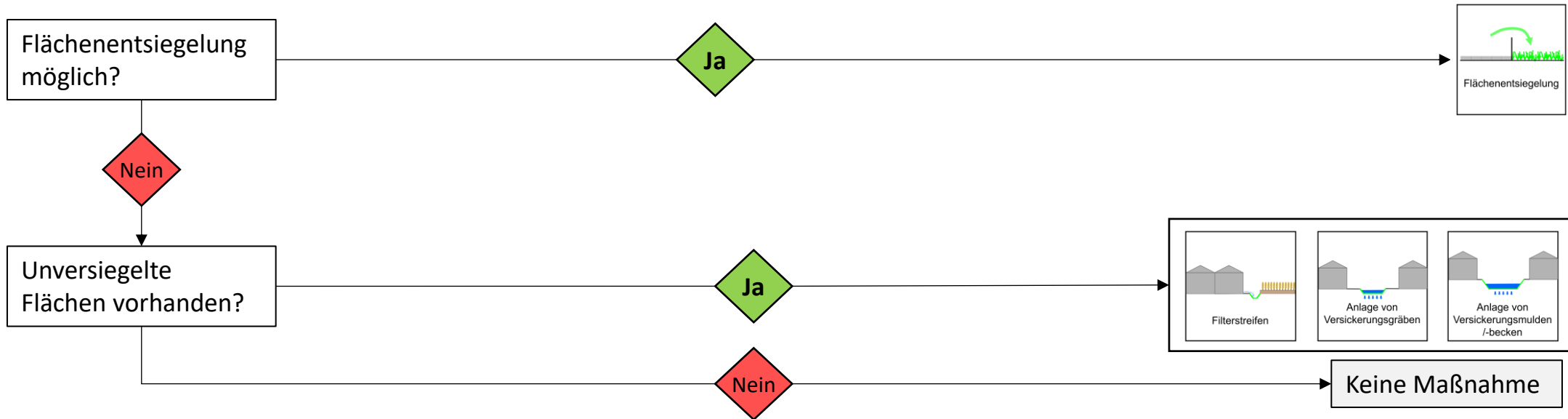
MB 2.3 Reaktivierung von Primärauen (mit Gehölzen/Grünland)



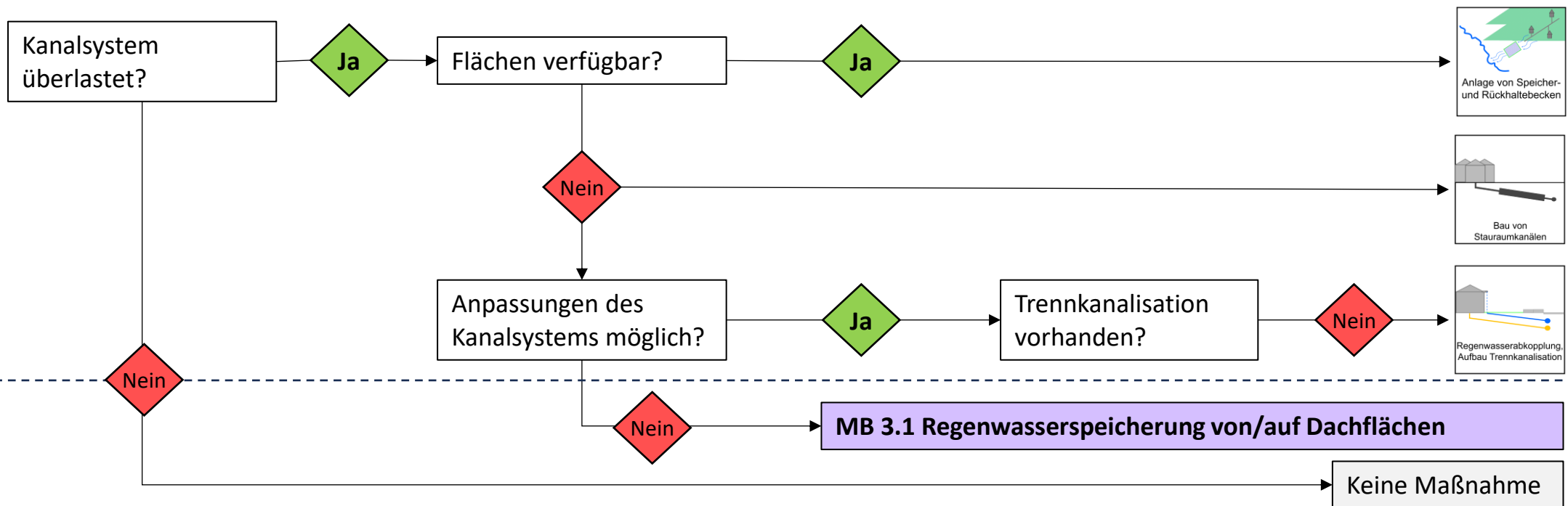
MB 2.2 Entwicklung von Sekundärauen (mit Gehölzen/Grünland)



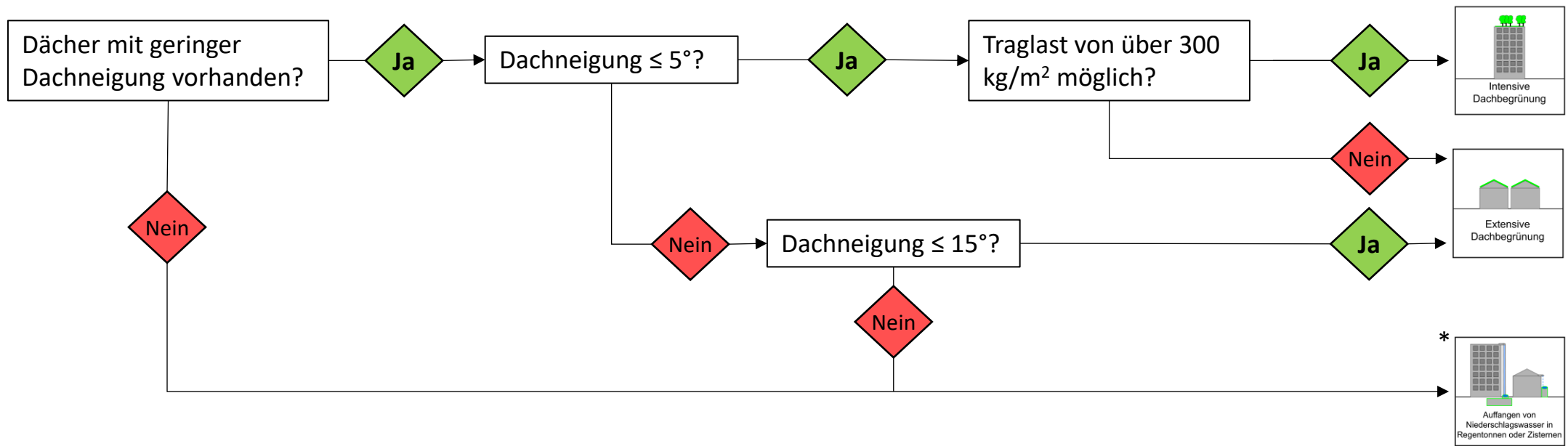
MB 3.3 Entsiegelung von Flächen und Erhöhung der Grundwasserfiltration



MB 3.2 Regenwasserspeicherung im Kanalsystem

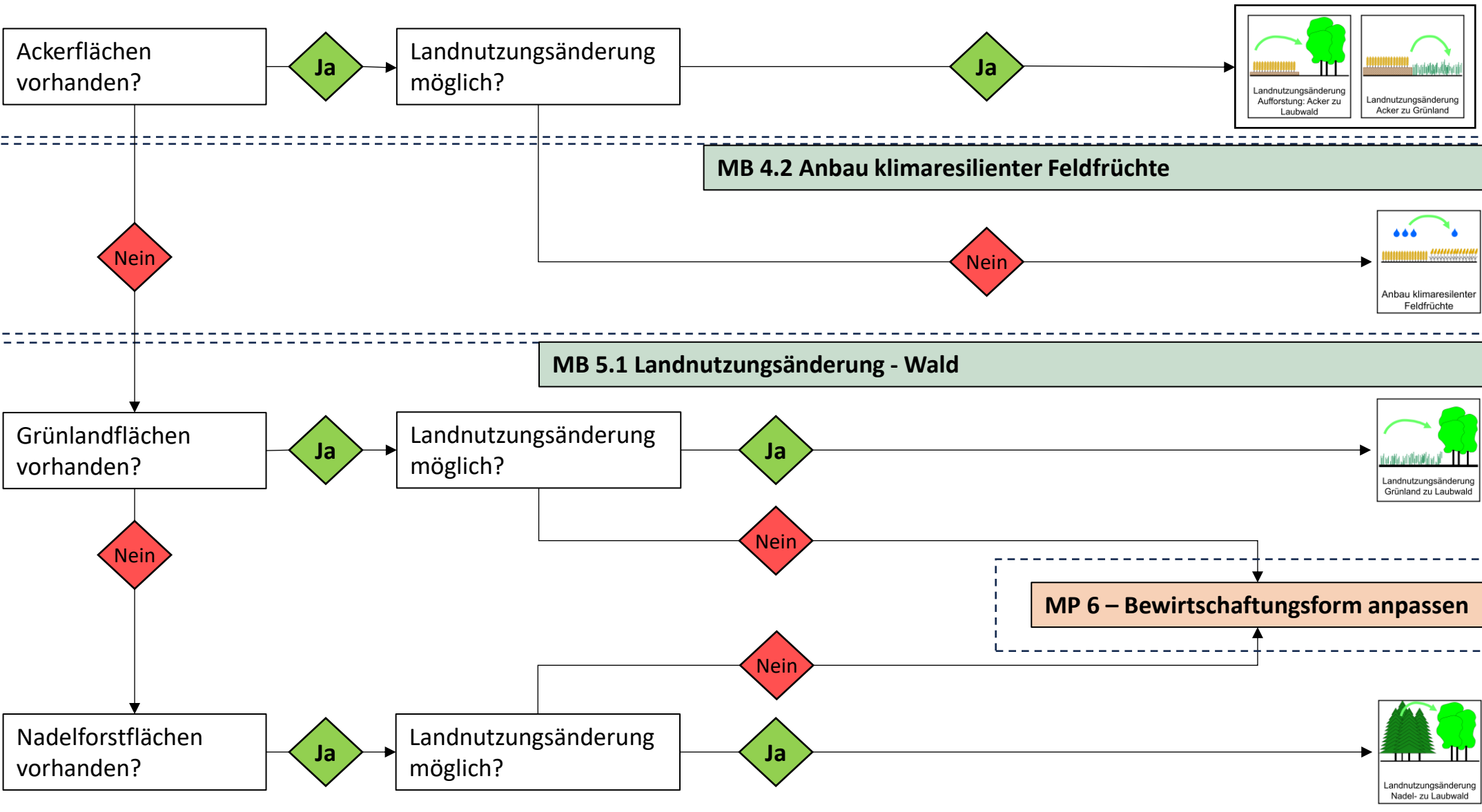


MB 3.1 Regenwasserspeicherung von/auf Dachflächen

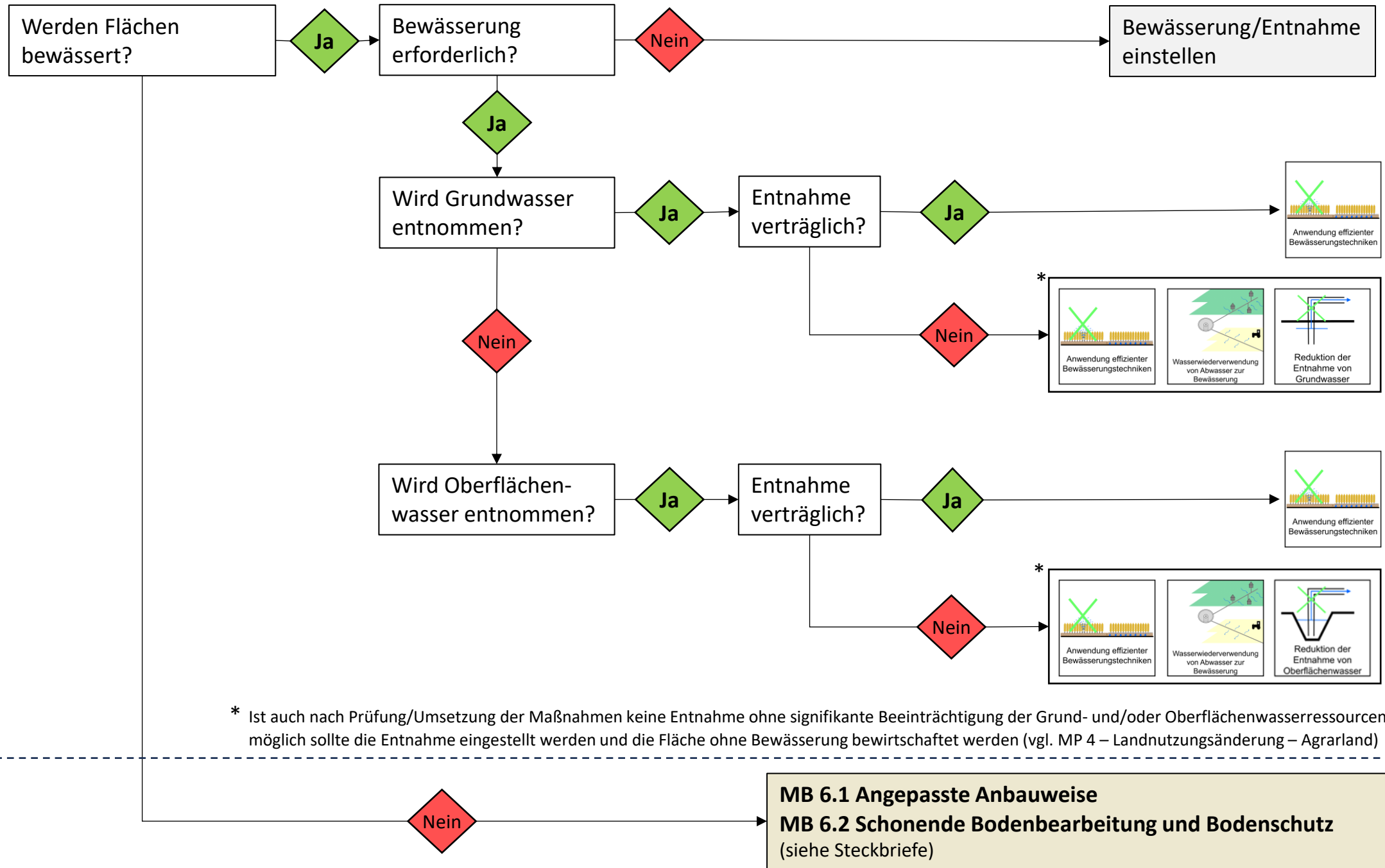


* Auch zusätzlich zu extensiven Gründächern möglich und sinnvoll

MB 4.1 Landnutzungsänderung – Agrarland | MB 5.1 Landnutzungsänderung - Wald



MB 6.3 Angepasste Bewässerung und Wasserwiederverwendung



MB 7.1 Entwässerungsmanagement

