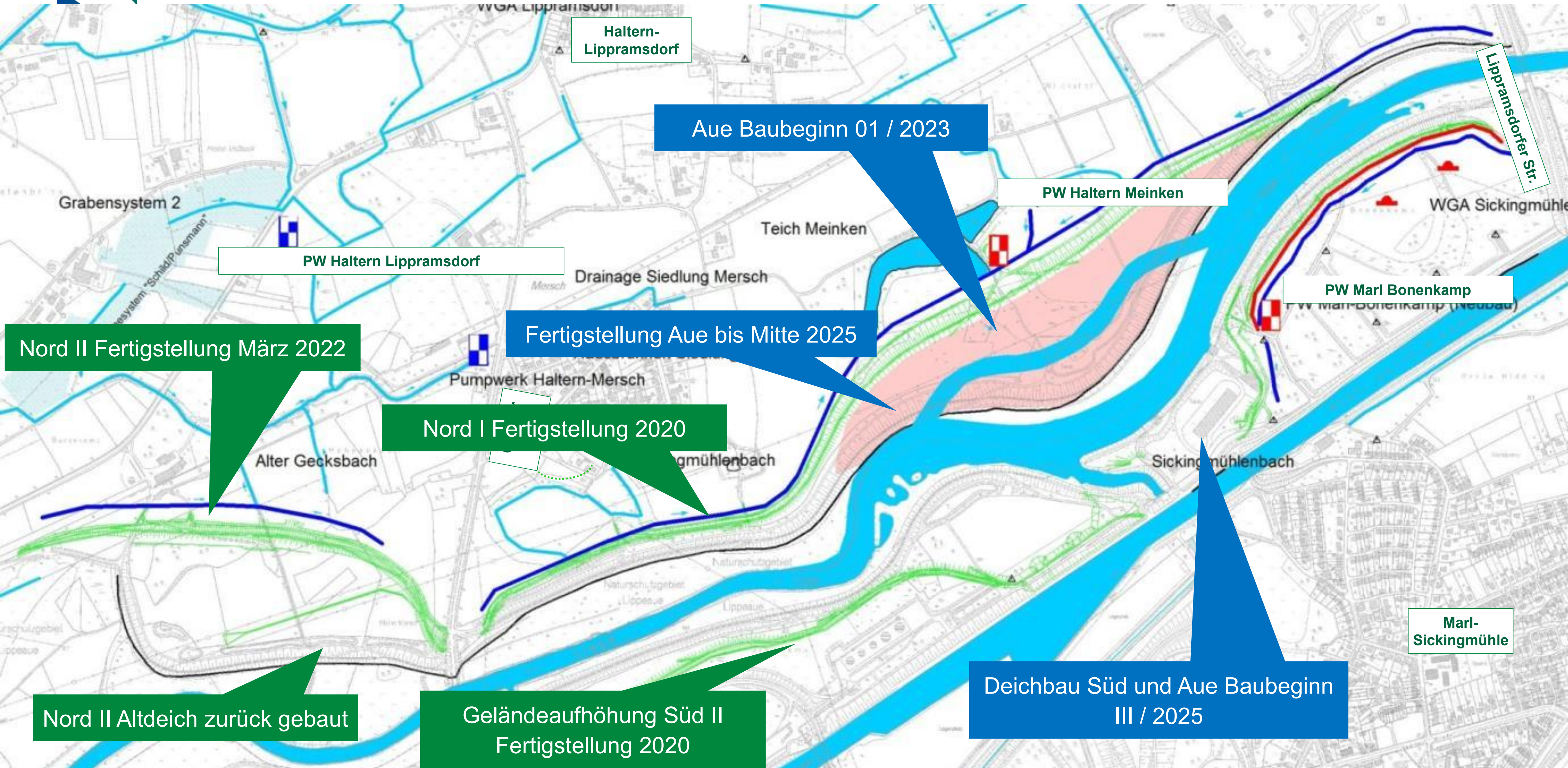




HaLiMa



Gesamtmaßnahme



Aue Baubeginn 01 / 2023

PW Haltern Meinken

PW Haltern Lippramsdorf

PW Marl Bonenkamp

Nord II Fertigstellung März 2022

Fertigstellung Aue bis Mitte 2025

Nord I Fertigstellung 2020

Nord II Altdeich zurück gebaut

Geländeaufhöhung Süd II
Fertigstellung 2020

Deichbau Süd und Aue Baubeginn
III / 2025

Marl-
Sickingmühle



EGLV

PW Marl Meinken, Fertigstellung 2019





EGLV

Nord I Fertigstellung 2020





EGLV

PW Marl Bonenkamp, Fertigstellung 2021





EGLV

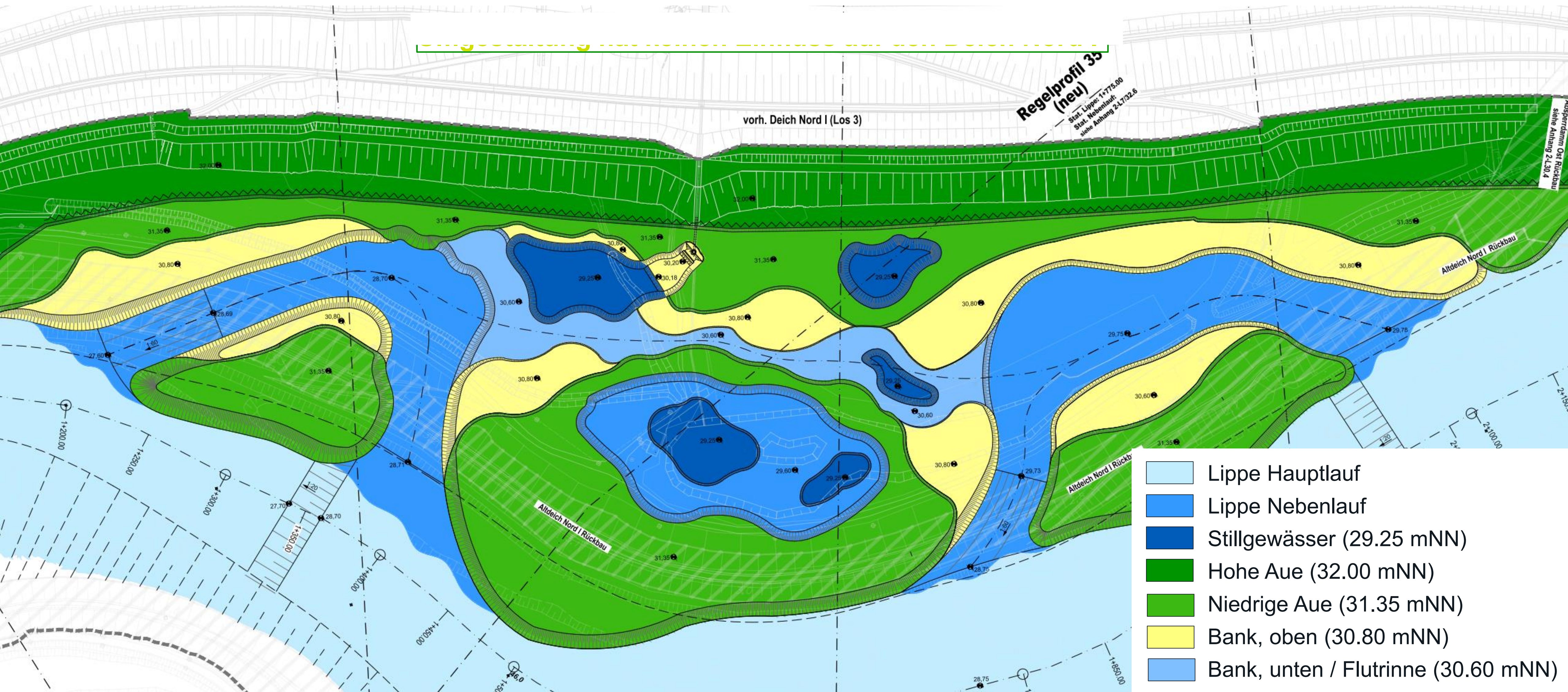
Nord II Fertigstellung 2022





Deichrückbau Nord I und Auengestaltung

Baubeginn Januar 2023



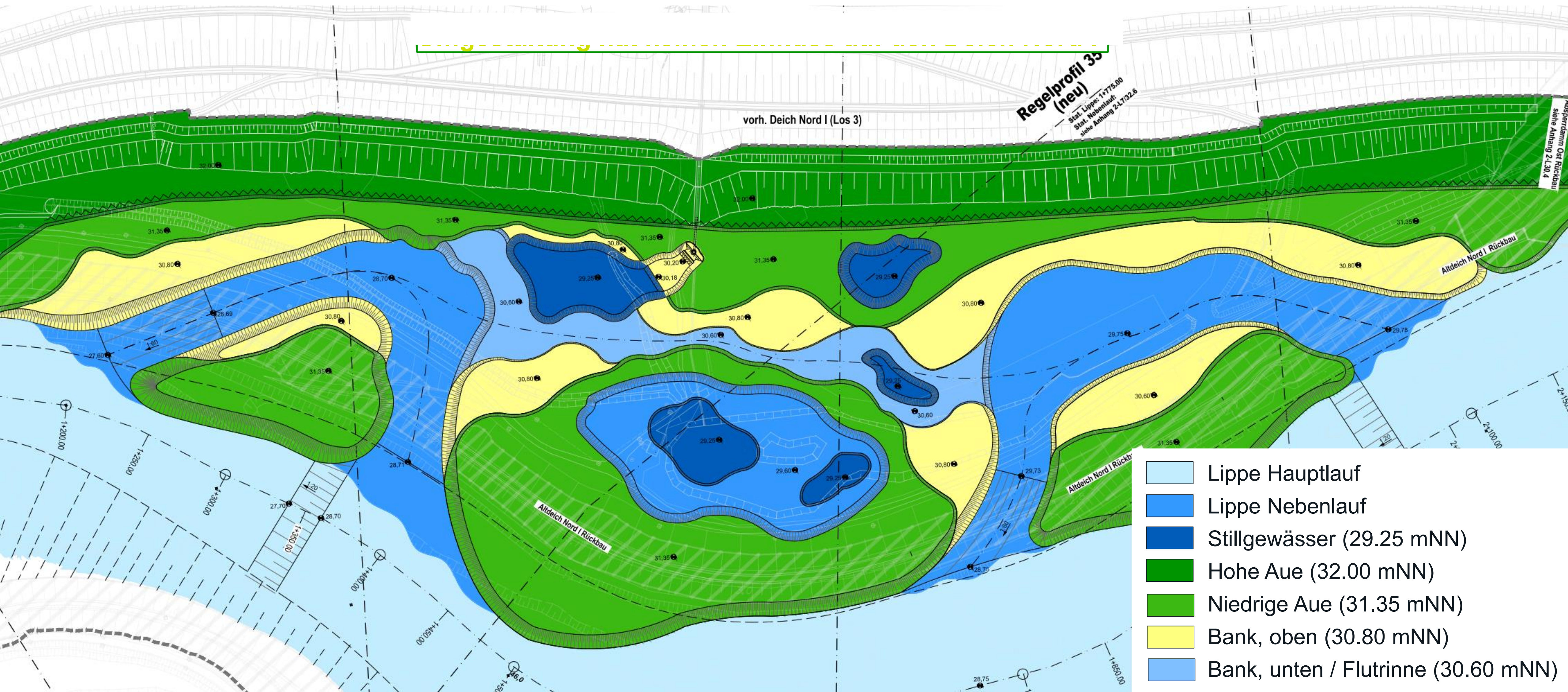
Nord I März 2023 Rückbau der Waschbergedeiche Bereich Oelder Weg

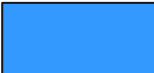





EGLV

Auengestaltung Nord I



-  Lippe Hauptlauf
-  Lippe Nebenlauf
-  Stillgewässer (29.25 mNN)
-  Hohe Aue (32.00 mNN)
-  Niedrige Aue (31.35 mNN)
-  Bank, oben (30.80 mNN)
-  Bank, unten / Flutrinne (30.60 mNN)

Nord I Stand 14.02.2024, Verzögerung durch Überflutung der Baufelder





EGLV

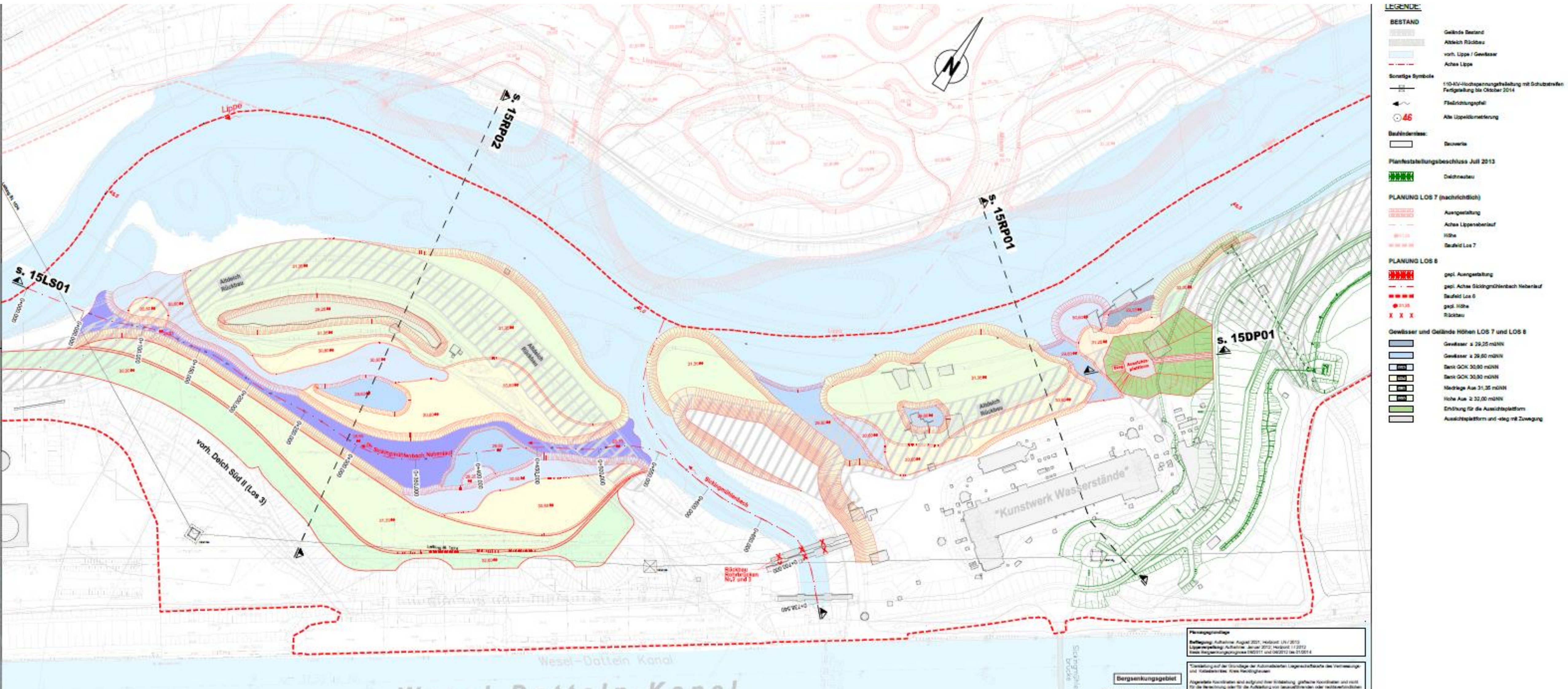
Auengestaltung Nord I Stand 30.06.2025





EGLV

Deichbau Süd und Aue, Baubeginn August 2025





EGLV

Auengestaltung Süd, Vorbereitung Abbruch Gebäude in zukünftiger Deichtrasse





EGLV

Terminplanung

Baulos 7 Deichrückbau Nord I und Auengestaltung

Baubeginn Baulos 7 Nord I **Januar 2023**

Fertigstellung Baulos 7 Nord I **IV. Quartal 2025 (Verzögerung durch HW Ereignis 2023 /2024)**

Baulos 8 Deichbau Süd und Aue Süd

Abbruch Gebäude in Deichachse **abgeschlossen Juli 2025**

Baubeginn Baulos 8 **August 2025**

Geplante Fertigstellung Baulos 8 **III. Quartal 2027**