

**Probleme:**

(Grund-)Wassermangel infolge intensiver Nutzungen und zunehmender Trockenheit durch fehlende Niederschläge.

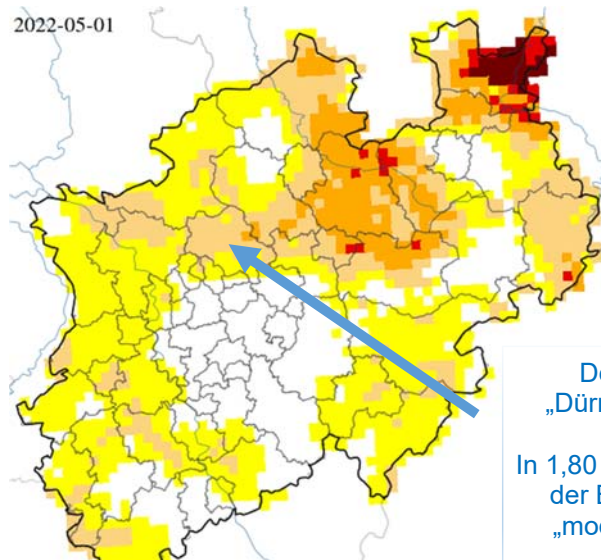
**Mögliche Lösungen:**

- Reduktion Verbrauch / Bedarf
- Wasser im Raum halten
- Import von Wasser

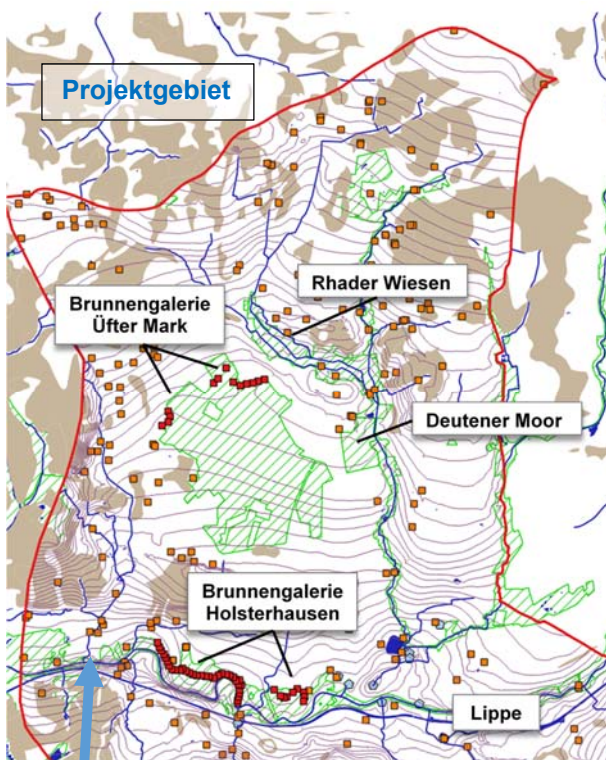
Bis Ende 2022 werden gemeinsam Lösungen im Raum Dorsten für konkurrierende Wassernutzungen entwickelt.



2022-05-01



Der Helmholtz-„Dürremonitor“ für Dorsten:  
 In 1,80 m Tiefe zeigt der Boden aktuell „moderate Dürre“



**Ziele von „KlimaBeHagen“:**

- a) Ermittlung des Wasserbedarfs der Landwirtschaft
- b) Kooperation und Beratung für eine wasserschonendere Bewirtschaftungen der landwirtschaftlichen Flächen und
- c) Erstellung eines Maßnahmenkonzeptes um mit Wasser aus Überschussbereichen, das bisher in Oberflächengewässer geleitet wird, das Grundwasserangebot zu stützen.
- d) Rückhaltmaßnahmen im Moor: Wasser in der Fläche halten
- e) Modelle zur Organisationsstruktur und Finanzierung der Bewässerung

**KlimaBeHagen** ist ein Kooperationsprojekt von: