

HaLiMa

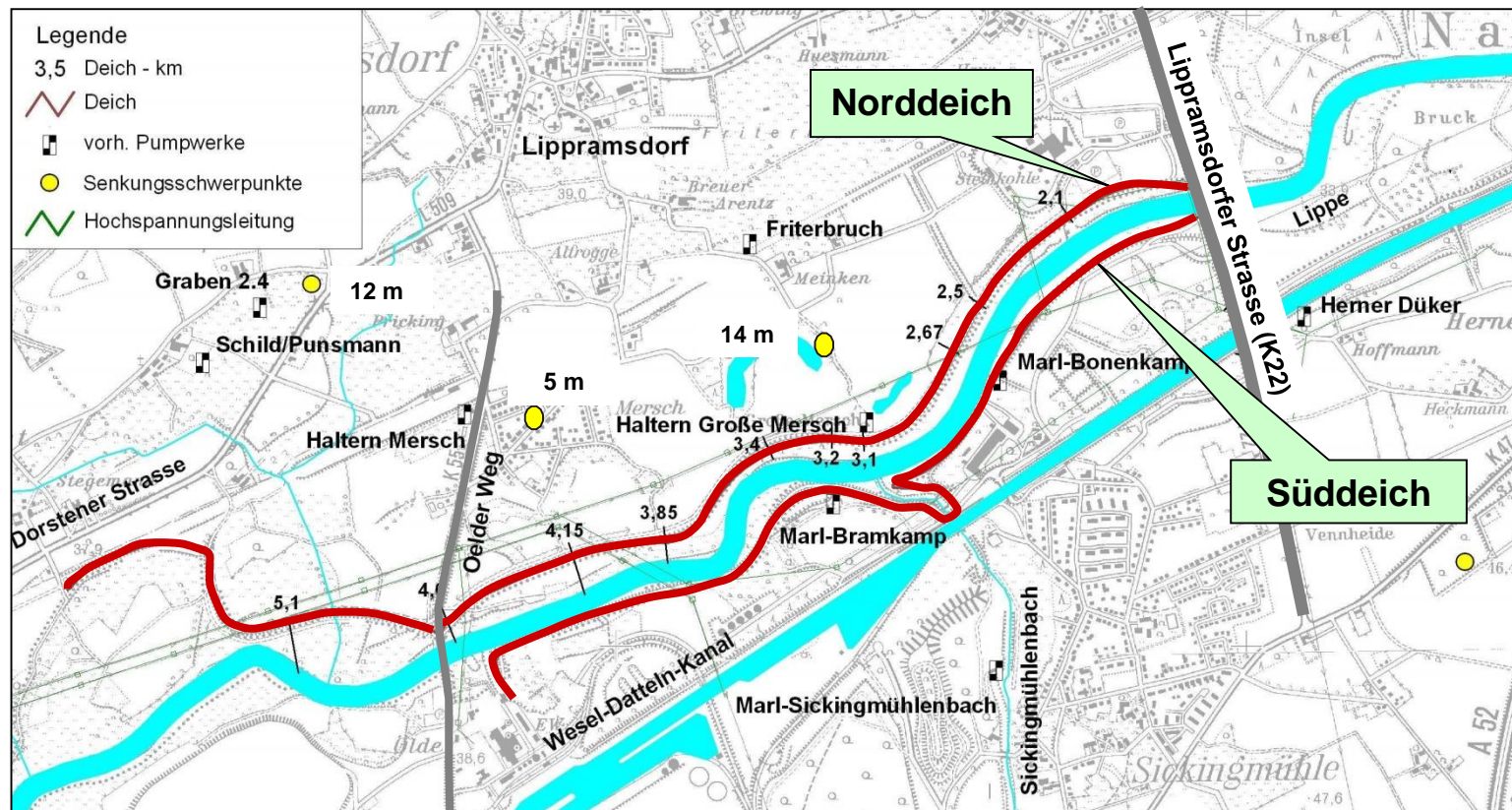
Deichrückverlegung und Lippegestaltung im Raum
HaLiMa

Veranlassung

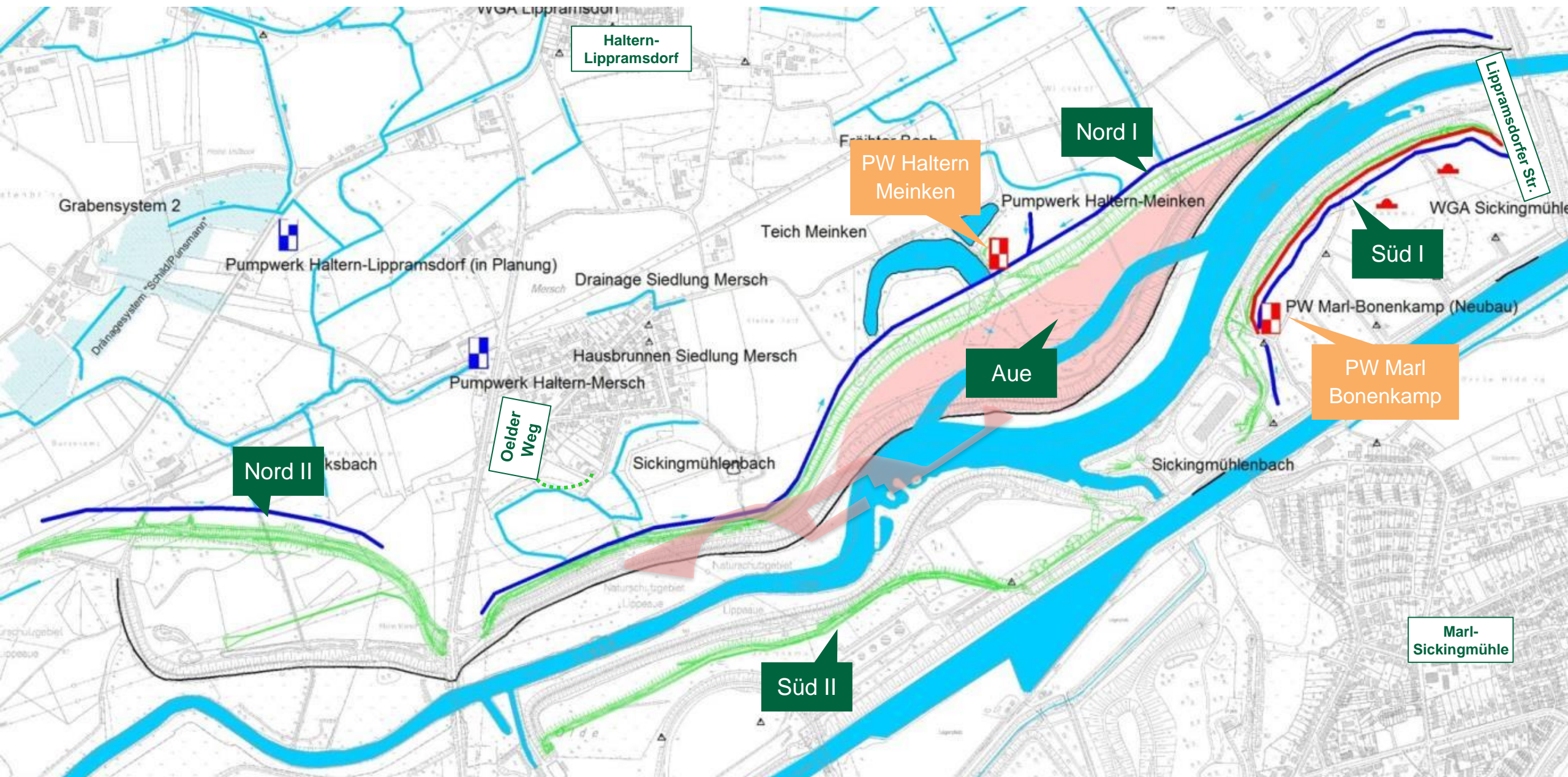
- **seit 1962 Bergbau an der Lippe in Haltern und Marl
⇒ Senkungen an der Geländeoberfläche erfordern eine
Eindeichung der Lippe**
- **Deichbau an der Lippe seit 1985**
- **der LIPPEVERBAND ist für den Bau und den Betrieb von
Hochwasserschutzanlagen an der Lippe zuständig.**

Allgemeines – Hochwasserschutz aktuell

Bestehende Deiche



GESAMTMAßNAHME



NORD I BEREICH SCHACHT AUGUSTE VICTORIA



NORD I BEREICH SCHACHT AUGUSTE VICTORIA



NORD I BEREICH BANDFÖRDERANLAGE



NORD I BEREICH OELDER WEG



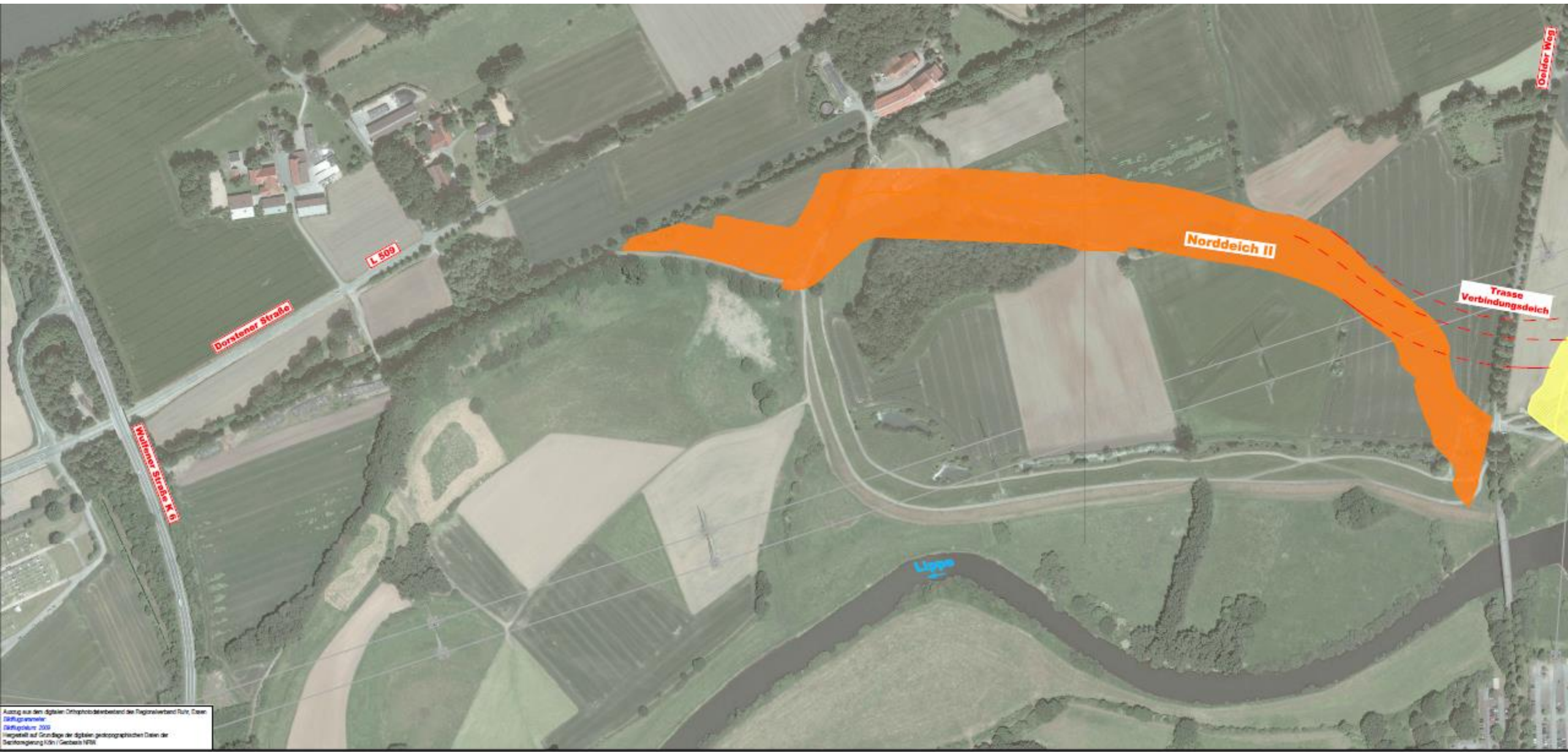
SÜD II GELÄNDEAUFGHÖHUNG



NEUBAU PW MARL BONENKAMP



ANSTEHENDES BAULOS 6 NORD II



BAULOS 6 NORD II

- Rodungsarbeiten sind abgeschlossen
- Kampfmitteluntersuchungen erledigt
- Verdingungsunterlagen zur Vergabe Baulos 6 Nord II fertig gestellt
- Geplanter Baubeginn Nord II im II. Quartal 2021