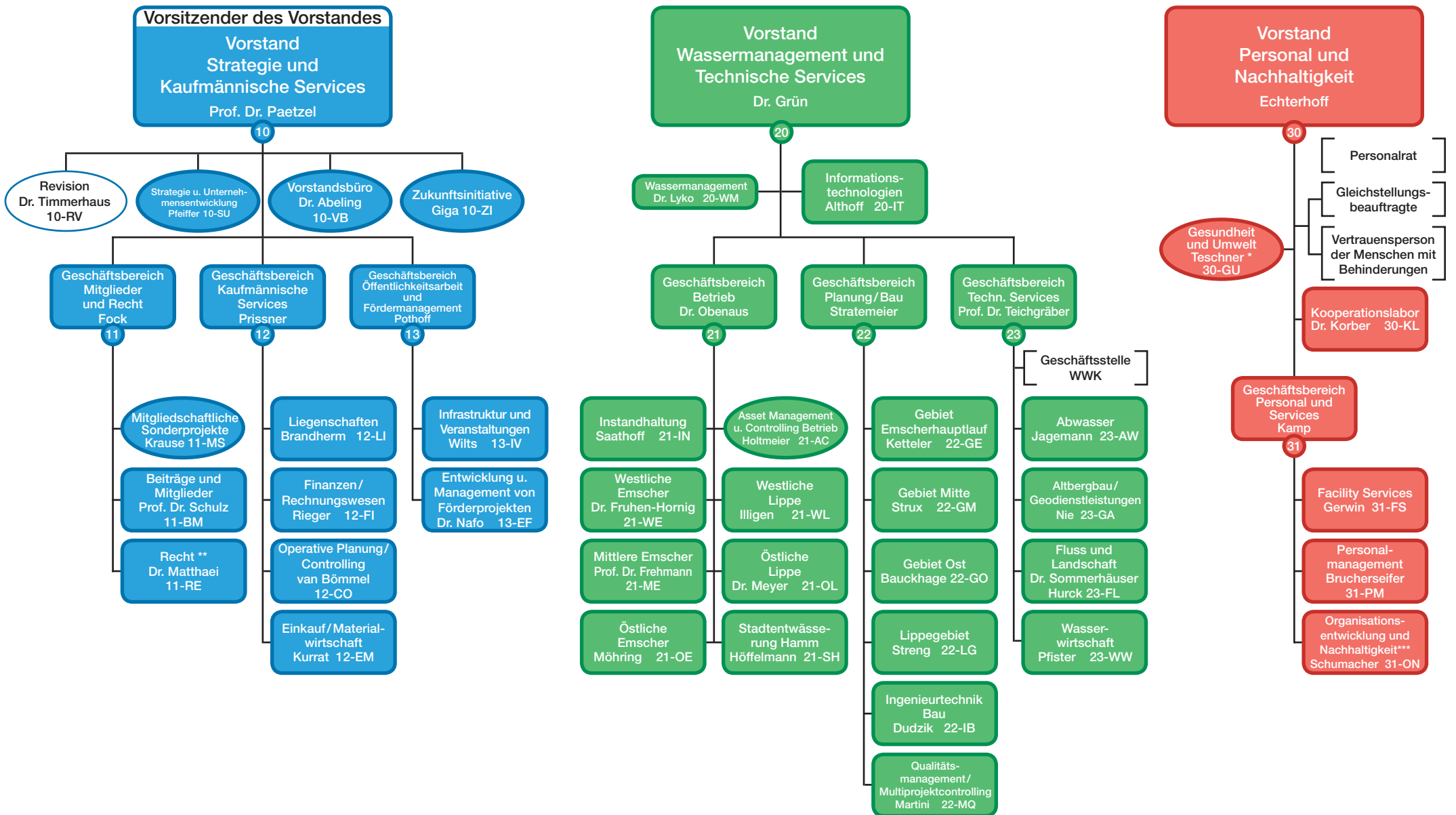


# Die Organisation von EMSCHERGENOSSENSCHAFT und LIPPEVERBAND



\* Gefahrgutbeauftragte/r  
\*\* Datenschutzbeauftragte/r unmittelbar VV unterstellt  
\*\*\* Gewässerschutz- und Abfallbeauftragte/r

■ Geschäftsbereich/Abteilungen  
□ Sonderaufgabe/oder -funktion  
○ Stabsstellen