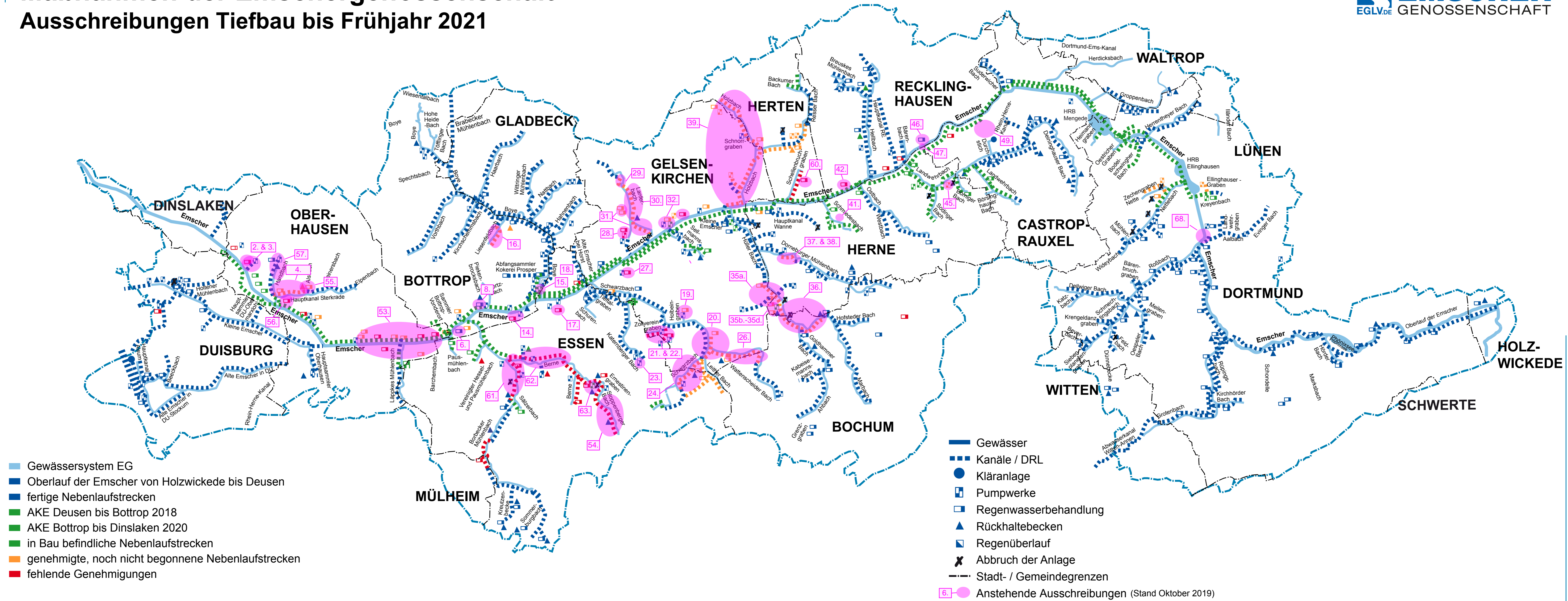


Maßnahmen der Emschergenossenschaft

Ausschreibungen Tiefbau bis Frühjahr 2021



- Gewässersystem EG
- Oberlauf der Emscher von Holzwickede bis Deusen
- fertige Nebenlaufstrecken
- AKE Deusen bis Bottrop 2018
- AKE Bottrop bis Dinslaken 2020
- in Bau befindliche Nebenlaufstrecken
- genehmigte, noch nicht begonnene Nebenlaufstrecken
- fehlende Genehmigungen

- Gewässer
- Kanäle / DRL
- Kläranlage
- Pumpwerke
- Regenwasserbehandlung
- ▲ Rückhaltebecken
- ▲ Regenüberlauf
- ✕ Abbruch der Anlage
- Stadt- / Gemeindegrenzen
- Anstehende Ausschreibungen (Stand Oktober 2019)