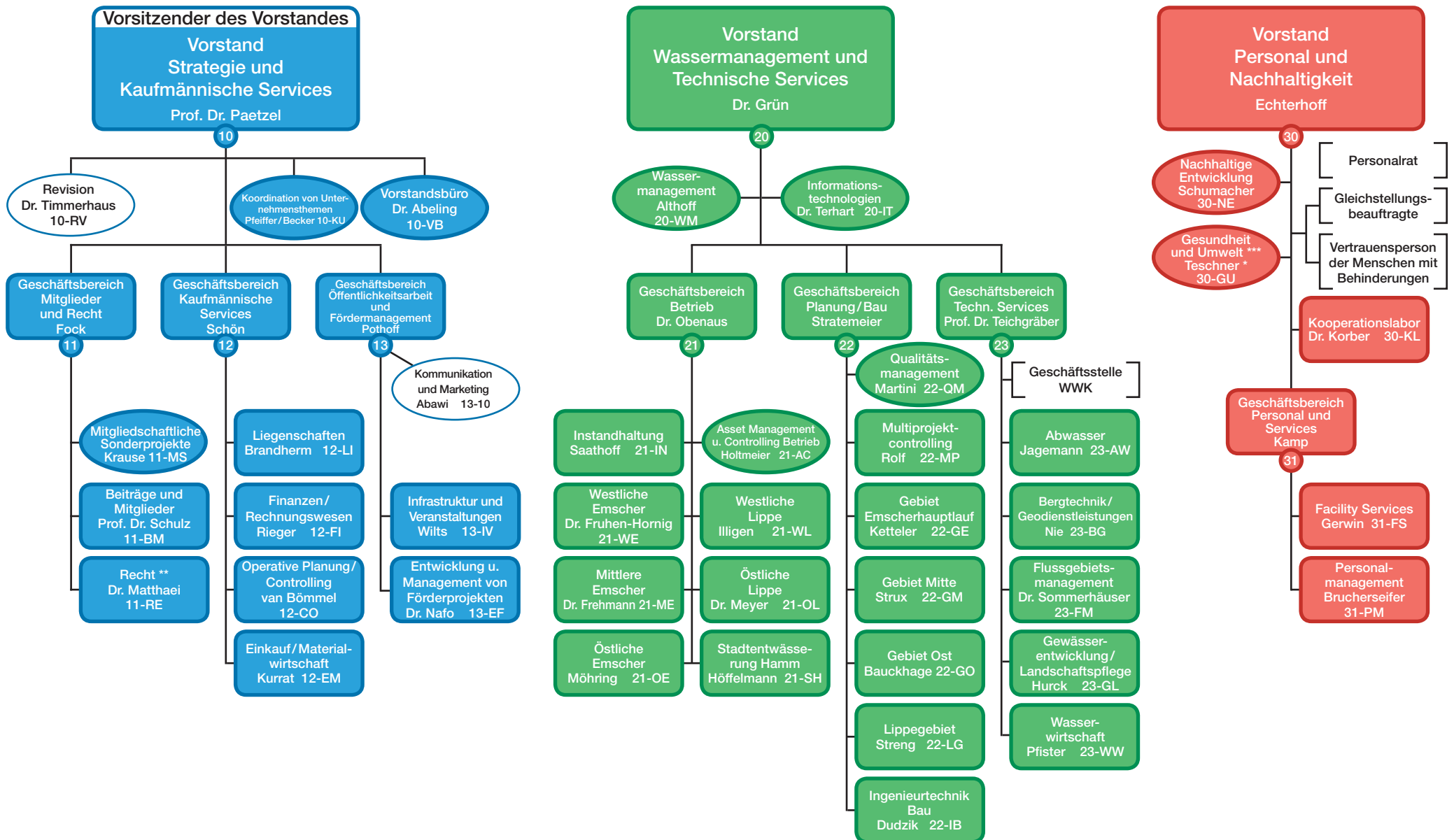


Die Organisation von EMSCHERGENOSSENSCHAFT und LIPPEVERBAND



* Gefahrgutbeauftragte/r
 ** Datenschutzbeauftragte/r unmittelbar VV unterstellt
 *** Gewässerschutz- und Abfallbeauftragte/r

■ Geschäftsbereich/Abteilungen
 [] Sonderaufgabe/oder -funktion
 ○ Stabsstellen