

# Kooperation GEMEINSAM AN DER LIPPE

## SteuerLandRoute, Steuer-Region Nottuln, Senden, Lüdinghausen, Selm, Olfen, Haltern



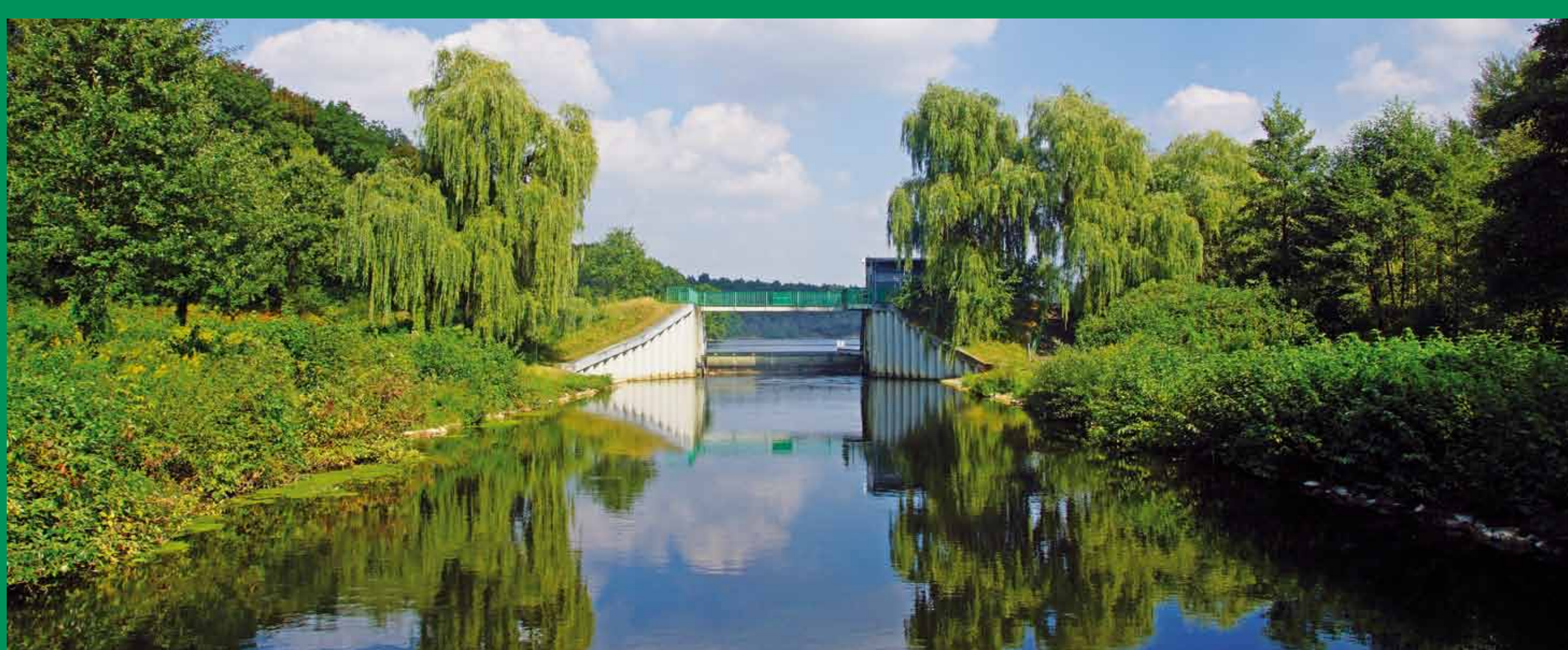
Das Logo der SteuerLandRoute wird ab 2019 die Strecke von der Quellregion bis zur Mündung in die Lippe markieren.



Die Route führt auch an der Steveraue in Olfen vorbei. Dort können Floßfahrten über die Stever gebucht werden. Foto: Bernhard Wiefel.



Probetour auf dem neuen Radweg mit Bürgermeistern und Akteuren.  
Foto: Regionale 2016-Agentur, André Dünnebacke.



Kurz vor der Mündung in die Lippe am Halterner Stausee. Foto: Birgit Stephan.



Die Stever bei Selm. Die SteuerLandRoute führt dort direkt über den neu erstellten Wegeabschnitt.  
Foto: Regionale 2016-Agentur, André Dünnebacke.

## PROJEKTENTSTEHUNG

Die SteuerLandRoute ist ein Teilprojekt des Regionale 2016-Projektes WasserWegeSTEVER. Sie entstand als wesentlicher Bestandteil zur Verbindung und Erlebbarkeit vieler Einzelprojekte entlang des Gewässers. Neue Lebensräume für Mensch und Tier wurden und werden in den sechs Anrainer-Städte und -Gemeinden geschaffen und werden schließlich durch den Radweg vereint.

Teil der SteuerLandRoute ist auch ein didaktisches Konzept, das zukünftig als Lernlandschaft STEVER umgesetzt wird und die Wege des Wassers von der Quelle bis zur Mündung in die Lippe erlebbar macht und Wissen über Wasser und Region vermittelt.

## PROJEKTSTECKBRIEF

Die SteuerLandRoute ist ein ca. 70km langer Radweg entlang der Stever. Mit ihrer Lernlandschaft lädt sie zukünftig dazu ein, durch interaktive Bildungsmodule, Informationstafeln und Rastplätze, das Gewässer in einem regionalen Kontext zu verstehen. Dabei spielt der natürliche Wasserkreislauf eine ebenso wichtige Rolle wie der künstliche. Quellen, Mühlen, Klärwerk und Wassergewinnung sollen auf spielerische und informative Art und Weise Kindern sowie Erwachsenen nähergebracht werden.

Insgesamt 14 Stationen von der Quellregion Nottuln bis zur Mündung in die Lippe bei Haltern am See sollen den Radweg zu einem Erlebnis machen und die Attraktivität der Region für den (Rad-)Tourismus steigern.

## PARTNER / BETEILIGUNG DER MENSCHEN VOR ORT

Viele assoziierte Partner unterstützten die Umsetzung des didaktischen Konzeptes entlang des Radweges:

- Gemeinde Nottuln
- Gemeinde Senden
- Stadt Lüdinghausen
- Stadt Selm
- Stadt Olfen
- Stadt Haltern am See
- Kreis Coesfeld
- u.v.m.

## EVALUATION / AUSBLICK

Das Naturschutzzentrum Kreis Coesfeld e.V. erhielt den Förderbescheid für das Projekt Lernlandschaft STEVER im April 2018 und organisiert seine Umsetzung. Die Laufzeit beträgt 24 Monate, sodass alle Installationen im Frühjahr 2020 abgeschlossen sein sollen.

Eine Eröffnung des Radweges „SteuerLandRoute“ mit den ersten Stationen der Lernlandschaft ist für das Frühjahr 2019 geplant.

Die finanziellen Mittel für die Lernlandschaft STEVER stammen vom Land Nordrhein-Westfalen und aus dem Europäischen Fonds für regionale Entwicklung (EFRE NRW 2014-2020).